



TH	THAILAND
----	----------

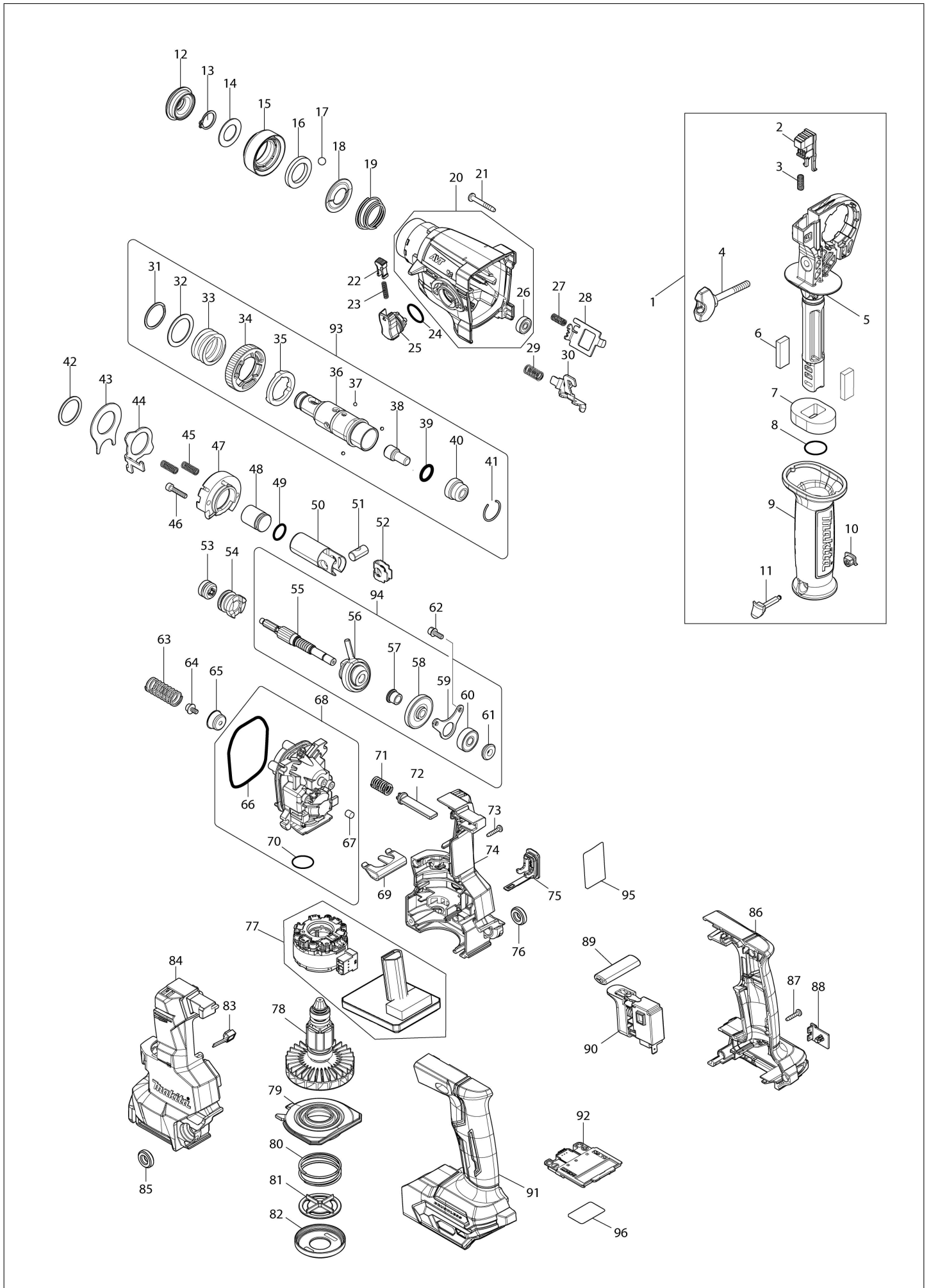
แผนภาพ / รายการชิ้นส่วน

HR010G

ส่วนเจาะกระแทกไร้สาย



(TH) HR010G / ส่วนเจาะกระแทกไร้สาย



TH | THAILAND

HR010G / ส่วนเจาะกระแทกโรยสาย

รายการ	ย่อย	หมายเลขชิ้นส่วน	คำอธิบายชิ้นส่วน	จำนวน	I/C	เลข E/C	หมายเลขปิด	หมายเหตุ
001		122D63-1	ชุดประกอบกริปจับ	1				
	D10		INC. 2-11					
002		413N19-8	ปุ่มล็อก	1				
003		233360-7	สปริงกด 4	1				
004		265625-9	สกรูหางปลาแบบ M6X50	1				
005		413N18-0	ฐานมือจับด้านข้าง	1				
006		422A20-4	แผ่นฟองน้ำ B	2				
007		422A19-9	แผ่นฟองน้ำ A	1				
008		213262-3	โอริง 18	1				
009		413N20-3	กริปจับ 36	1				
010		422255-1	ฝาปิด	1				
011		162C55-2	สลักยึด	1				
012		286037-3	ฝาปิด 34	1				
013		961057-5	แหวนล็อก (นอก) S-17	1				
014		253377-4	แหวนอีแปะ 17	1				
015		458845-4	ฝาครอบหัวจับ	1				
016		257416-2	แหวน 21	1				
017		216022-2	ลูกปืนเม็ดกลม 7.0	2				
018		346177-0	แหวนรองน้ำ	1				
019		232347-6	สปริงกดรูปกรวย 21-29	1				
020		136975-8	ชุดประกอบเลื่อเกียร์	1				
	D10		INC. 26					
021		266050-7	สกรูเกลียวปล่อยหัวแฉก 4X30	4			E4753	
021-1		266361-0	สกรูเกลียวปล่อยหัวแฉก 4X30	4	O	E4753		
022		458851-9	ปุ่มล็อก	1				
023		234264-6	สปริงกด 3	1				
024		213278-8	โอริง 17	1				
025		162C16-2	ชุดรวมคันโยกเปลี่ยน	1				
026		210035-5	บอลแบริ่ง 625DDW	1				
027		232805-2	สปริงกด 4	1				
028		347A82-0	แผ่นเพลกล็อก	1				
029		232795-9	สปริงกด 8	1			DS936	
029-1		232795-9	สปริงกด 8	1	O	DS936		
030		347A83-8	แผ่นเพลกเปลี่ยน B	1			DS936	
030-1		347A83-8	แผ่นเพลกเปลี่ยน B	1	O	DS936		
031		347555-7	แหวนยึดเกลียว 25	1				
032		267304-5	แหวนอีแปะ 25	1				
033		232360-4	สปริงกด 25	1				
034		226854-9	เฟืองตรง 44	1				
035		327B07-6	หน้าแปลนขับ	1				
036		326886-7	ที่ยึดเครื่องมือ	1				
037		216019-1	ลูกปืนเม็ดกลม 3	3			DX714	
037-1		216068-8	ลูกปืนเม็ดกลม 3	3	<	DX714		
038		326887-5	อิมแพ็คโบลต์	1				
039		213117-2	โอริง 11	1				
040		327C61-6	ปลอกสวมรูปถ้วย 9	1				
041		233942-5	สปริงแหวน 22	1				
042		267175-0	แหวนอีแปะ 24	1				
043		345681-6	แผ่นข้อต่อ	1				
044		347A81-2	แผ่นเพลกเปลี่ยน A	1			E3711	
044-1		347F67-6	CHANGE PLATE A	1	<	E3711		
045		232794-1	สปริงกด 6	2				
046		922137-2	สลักเกลียวหัวน็อกซ์หกเหลี่ยม M4X20	2				
047		141M98-7	ชุดกรองรับด้านในถังชุด	1				
048		327215-7	สไตรเกอร์	1				
049		213832-8	โอริง 13	1				
050		327B06-8	กระบอกสูบลูกสูบ	1				
051		324612-8	ข้อต่อลูกสูบ	1				
052		347A84-6	โถดัดเพลก	1				
053		227A97-2	เฟืองตรง 12	1				
054		327B05-0	ลูกเบี้ยวคลัตช์	1				
055		327B04-2	ก้านลูกเบี้ยว	1				
056		219032-8	ตลับลูกปืนแบบหมุนกวาด 9	1				
057		257893-8	ปลอกสวม 7	1				
058		227A27-3	เฟืองดอกจอกแบบเฟืองเฉียง 25	1				

B:HR010GD201(H)

การแลกเปลี่ยน
 O : O : ไข
 X : X : ไม้
 < : < : ชิ้นส่วนใหม่สามารถแทนที่ปัจจุบันได้
 > : > : ชิ้นส่วนปัจจุบันสามารถแทนที่ใหม่ได้
 S : S : สามารถแลกเปลี่ยนเป็นชุดได้

TH | THAILAND

HR010G / ส่วนเจาะกระแทกโรย

รายการ	ย่อย	หมายเลขชิ้นส่วน	คำอธิบายชิ้นส่วน	จำนวน	I/C	เลข E/C	หมายเลขปิด	หมายเหตุ
059		347A79-9	ตัวยึดตลับลูกปืน B	1				
060		210025-8	บอลแบริ่ง 627LLB	1				
061		257897-0	แหวน 7	1				
062		266273-7	สลักเกลียวหัวน็อกซ์หกเหลี่ยม M4X12	2				
063		232793-3	สปริงกด 12	1				
064		266831-9	สลักเกลียวหัวน็อกซ์หกเหลี่ยม M4X8	1				
065		347A80-4	ตัวนำสปริง	1				
066		213833-6	โอรัง 60	1				
067		443138-2	ตัวกรอง	1				
068		136976-6	ชุดประกอบตัวเรือนด้านใน	1				
	D10		INC. 66,67,70					
069		347A85-4	ตัวยึดตลับลูกปืน	1				
070		213325-5	โอรัง 19	1				
071		232797-5	สปริงกด 8	1				
072		413N16-4	ตัวกด	1				
073		266130-9	สกรูเกลียวปล่อยหัวแฉก 3X16	5				
074		183Y25-0	ชุดตัวเรือน	1				
	D10		INC. 84					
075		140G30-2	ชุดรวมฝาปิด	1				
076		422A09-2	แหวนกันกระแทก 8	1				
077		629B82-1	ชุดรวมสเตเตอร์	1				
078		619782-9	โรเตอร์	1				
	C10	213134-2	โอรัง 11	1			DS833	
	C11	213A62-7	โอรัง 11	1	O	DS833		
079		413N13-0	ท่อม	1				
080		232796-7	สปริงกด 37	1				
081		413N14-8	วาล์ว	1				
082		413N15-6	ฝาปิด	1				
083		620K85-2	วงจรรแอลอีดี	1				
084		183Y25-0	ชุดตัวเรือน	1				
	D10		INC. 74					
085		422A09-2	แหวนกันกระแทก 8	1				
086		183Y92-5	ชุดมือจับ	1				
	C10	263005-3	สลักยาง 6	2				
	C20	8007R2-2	ฉลากโลโก้ XGT	1				
	D10		INC. 91					
087		266130-9	สกรูเกลียวปล่อยหัวแฉก 3X16	6				
088		422A08-4	ฝาปิด	1				
089		454980-6	คันโยกสลับหน้าหลัง	1				
090		651439-6	สวิทช์ C3JR-4B-2	1				
091		183Y92-5	ชุดมือจับ	1				
	C10	263005-3	สลักยาง 6	2				
	C20	8007R2-2	ฉลากโลโก้ XGT	1				
	D10		INC. 86					
092		632P65-6	ยูนิตขับต่อสาย	1				
093		136977-4	ชุดชิ้นส่วนที่ยึดเครื่องมือ	1			DX714	
	D10		INC. 31-41				DX714	
093-1		137319-5	ชุดชิ้นส่วนที่ยึดเครื่องมือ	1	<	DX714		
	D10		INC. 31-41			DX714		
094		136978-2	ชุดชิ้นส่วนก้านลูกเบี้ยว	1				
	D10		INC. 55-61					
095		8589B0-0	ป้ายเนมเพลท HR010G	1				
096		8589F2-4	ป้ายฉลากหมายเลขประจำเครื่อง HR010G	1				
A01		413N42-3	เกอวัดความลึก	1				
A02B		821552-6	เศษพลาสติกคอนเนคเตอร์ (รุ่น 4)	1				
	C10	453974-8	สลักกลอน	4				
A03B		8356R1-9	ถาดด้านใน	1				
A04B		191B42-8	ชุดแบตเตอรี่ BL4025	2				
A05B		412393-7	ฝาครอบแบตเตอรี่	1				
A06B		***DC40RA	DC40RA FAST CHARGER	1				
	D10		COMPO-PARTS					
A07B		***DX16	DX16DUST COLLECTION SYSTEM SET	1				
	C10	422992-7	ฝาปิดซิล	5				
	D10		COMPO-PARTS					
B01		199544-6	อุปกรณ์ซ่อมบำรุงหัวกระแทก	1		Y09302		

B:HR010GD201(H)

การแลกเปลี่ยน
 O : O : ไข
 X : X : ไม้
 < : < : ชิ้นส่วนใหม่สามารถแทนที่ปัจจุบันได้
 > : > : ชิ้นส่วนปัจจุบันสามารถแทนที่ใหม่ได้
 S : S : สามารถแลกเปลี่ยนเป็นชุดได้

